

# SAMHUNG COLLECTION

# Contents

- 
- |         |             |
|---------|-------------|
| 1 CEO인사 | 6 보유설비 및 기술 |
| 2 회사개요  | 7 제품소개      |
| 3 회사연혁  | 8 주요 거래처    |
| 4 조직도   | 9 사회공헌      |
| 5 생산 능력 | 10 인증서 및 수상 |

# 1 CEO Greeting

“인생의 항해를 하다 보면 높은 파도를 만날 때가 있습니다.  
피하고자 뱃머리를 돌리면 난파할 수 있지만, 그럴 때일수록 앞을 똑바로 보고  
파도타기를 즐겨야 합니다.

삼흥컬렉션은 핸드백, 지갑, 신발, 벨트, 의류 등 패션 소품의 멋과 가치를 더하는  
금속 장식을 전문으로 하고 있습니다.

삼흥의 강점이라면 디자인 부터 금형 개발, 단조, 프레스, 바렐, 용접, 연마, 습식도금,  
에폭, 코팅, 티타늄 이온도금에 이르기 까지 자체 생산이 가능한 All in one 시스템을  
구축하고 있으며 그간 6만여 종의 금형을 개발해 왔습니다.

세계 제일의 명품 시장을 향해 최고를 꿈꾸는 삼흥컬렉션.  
모두가 ‘흥(興)’ 하는 꿈을 위해 오늘도 긍정의 힘을 믿고 나아가겠습니다.

감사합니다.

MJ KIM, CEO of Samhung Collection





## 2 Outline

회사명 삼흥콜렉션

설립일 1968. 6. 24

대표이사 김명자

사업분야 핸드백 및 구두 금속장식 제조

임직원수 62명

사업장 소재지 경기도 부천시 원미구 도약로 297번길 26

전화번호 032)675-5745

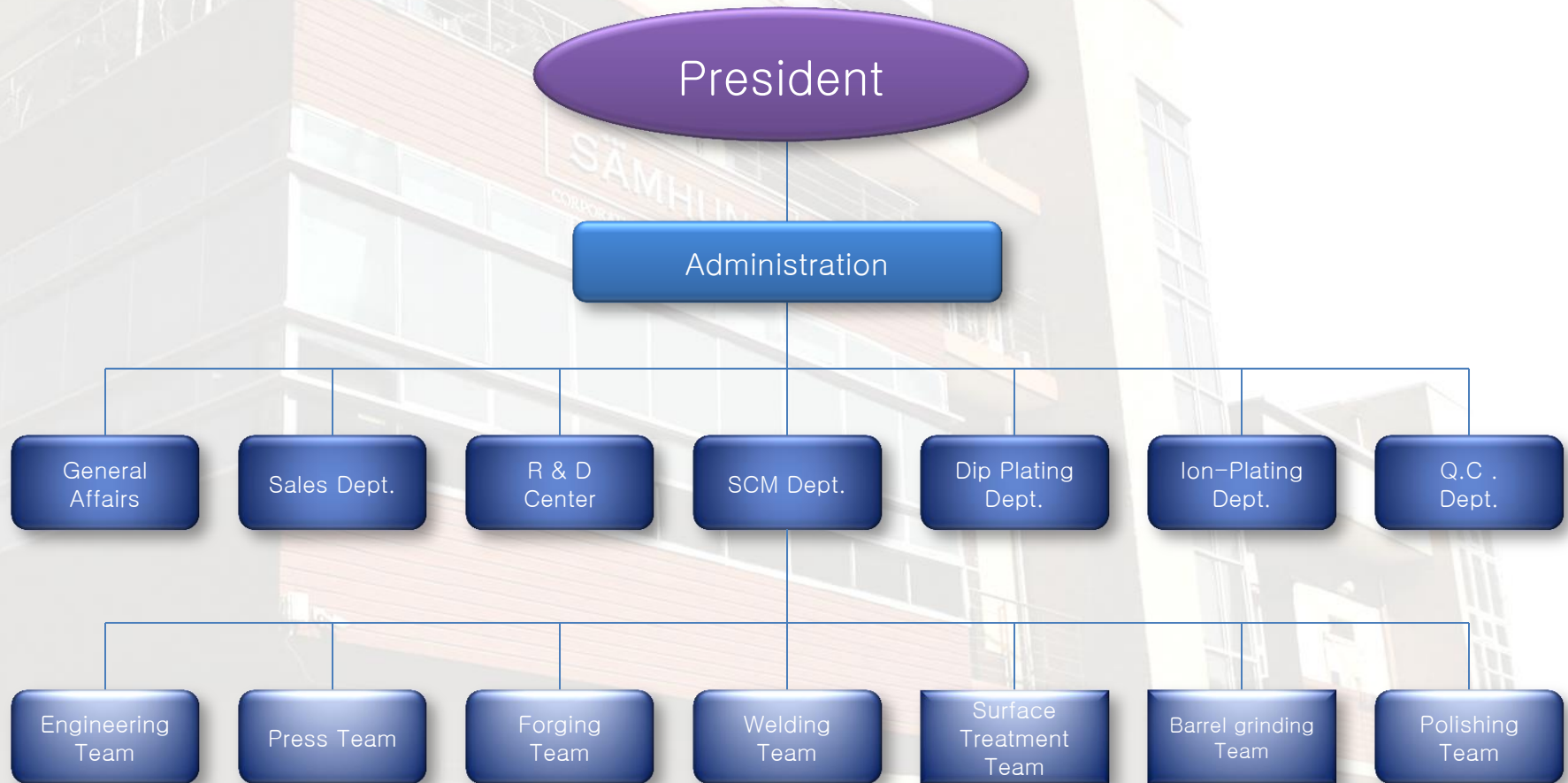
홈페이지 [www.samhunggroup.com](http://www.samhunggroup.com)

이메일 sh@samhunggroup.com

### 3 History (Est. 1968)

- |             |  |             |  |
|-------------|--|-------------|--|
| <b>1968</b> | 삼흥공업사 설립   | <b>2004</b> | (주)삼흥컬렉션 ‘중소기업은행’ 유망중소기업 선정  |
| <b>1984</b> | 삼흥공업사 제1공장 신축 건립                                     | <b>2005</b> | ‘MCM’ 우수 협력업체 표창<br>전사적 자원 관리(ERP) 시스템 구축  |
| <b>1990</b> | 삼흥공업사 제2공장 신축 건립(습식도금 공장)                            | <b>2006</b> | 캐나다 IT 브랜드 iskin.inc’ 거래 개시 캐나다로 수출  |
| <b>1992</b> | 금호동 본사(삼흥빌딩) 건립<br><br>(주)삼흥컬렉션 법인 설립(법인전환)          | <b>2009</b> | 기존 공장 통합 및 신규 공장 신설<br><br>‘MCM’ 우수 협력업체 표창<br><br>영국 패션 브랜드 ‘happie loves it’ 거래 개시 |
| <b>1993</b> | (주)삼흥컬렉션 제2대 대표이사 취임                                 | <b>2010</b> | 부천시 시정발전 유공 표창<br><br>‘MCM’ 우수 협력업체 표창<br><br>(주)삼흥컬렉션 디자인 연구소 설립                    |
| <b>1994</b> | (주)삼흥컬렉션 일본 동경 지사 개설                                 | <b>2012</b> | ‘LG패션’(닥스, 헤지스, 질스튜어트) 거래 개시   |
| <b>1995</b> | ‘한국무역학회’ 무역진흥상 수상                                    | <b>2013</b> | ‘METROCITY’ 우수 협력업체 표창<br><br>부천시 시정발전 유공 표창   |
| <b>1998</b> | (주)삼흥컬렉션 무역협회 회원사 등록                                 |             |  |
| <b>1999</b> | (주)삼흥컬렉션 ISO 9001 인증획득(품질인증)                         |             |  |
| <b>2000</b> | (주)삼흥컬렉션 ISO 14001 인증획득(환경인증)                        |             |  |
| <b>2002</b> | (주)삼흥컬렉션 제3공장(건식이온도금시스템) 완비<br><br>군납 안전진단 획득(육군복지단) |             |  |

## 4 SAMHUNG Organization



## 5 Production Capacity

- Product Capacity : 2 million / month
- Product Capacity : 24 million / year

## 6 Process ( I )

### 디자인



- 새로운 아이디어를 내어 정확한 모양과 재질을 선택하여 최신 트렌드 제안
- 그래픽 개발(컴퓨터 프로그램 사용)
  - \* 3D MAX 및 라이노, Auto CAD, 일러스트, 포토샵 등 다수의 개발 프로그램 사용



## 6 Process (II)

### 금형



- 디자인 개발 후 40여년 경력의 금형 전문가들이 금형 설비로 각종 몰드 제작

- 보유설비

- |                   |                |                               |
|-------------------|----------------|-------------------------------|
| * 조각기계 설비 - 1EA   | * 기계톱날기기 - 1EA | * 프레스(1t) - 2EA, (0.5t) - 3EA |
| * 밀링 머신(3호) - 1EA | * 회전톱날기기 - 1EA | * 후렉션(3t) - 2EA, (1.5t) - 3EA |
| * 보루방 기기 - 4EA    | * 연삭기 - 2EA    | * 회전사포 - 2EA                  |
| * 샤링기 - 1EA       | * 방전기 - 1EA    |                               |

## 6 Process (III)

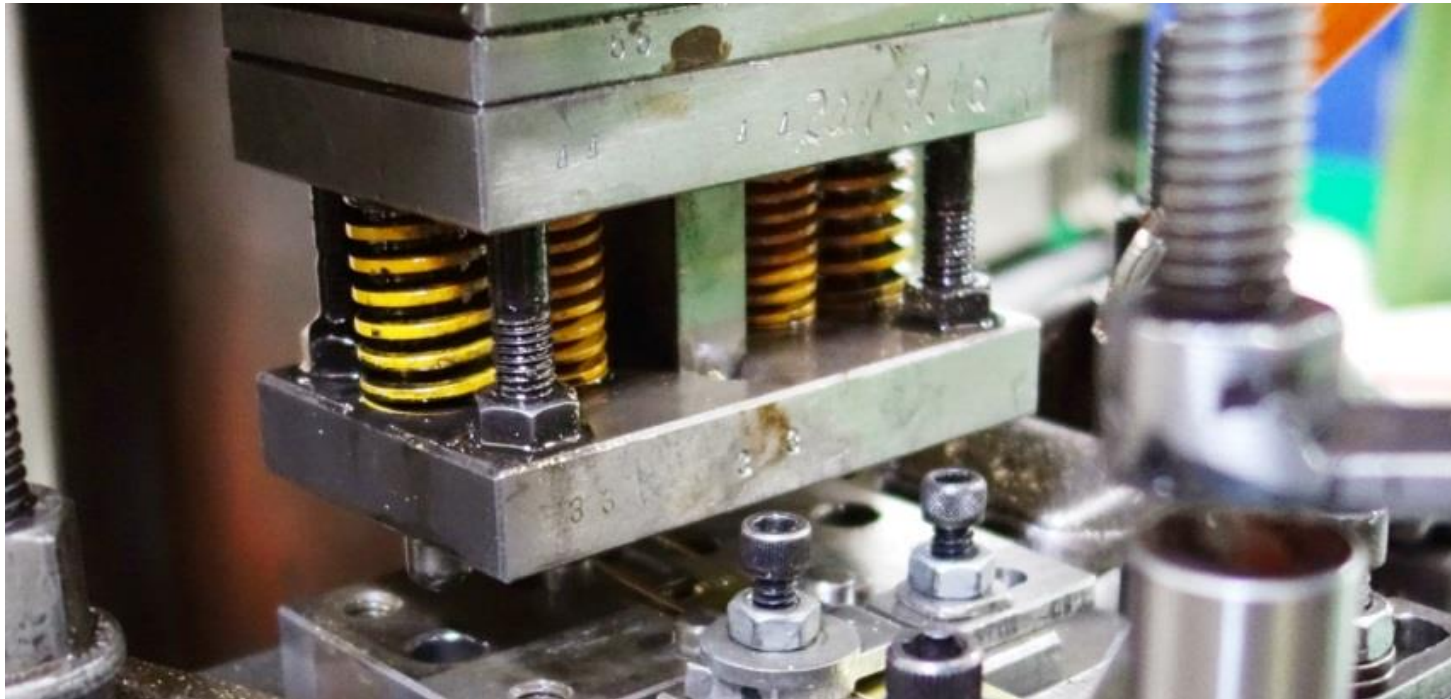
후렉션



- 재료에 열을 가하여 제품의 형태를 찍어내는 과정

## 6 Process (IV)

프레스



- 펀칭 프레스 장비를 통한 장식 재료의 절단 작업, 펀칭 작업, 첩인 작업 등이 이루어짐.



## 6 Process (V)

### 바렐 연마



- 기초 생산 후 자동 회전기계로 이뤄지는 초기 연마 과정
  - \* 제품의 날카로운 면이나 거친 면을 다듬는 작업
- 보유설비
  - \* 자동 고속 바렐 - 3EA
  - \* 자동 저속 바렐 - 2EA
  - \* 롤프 - 2EA



## 6 Process (VI)

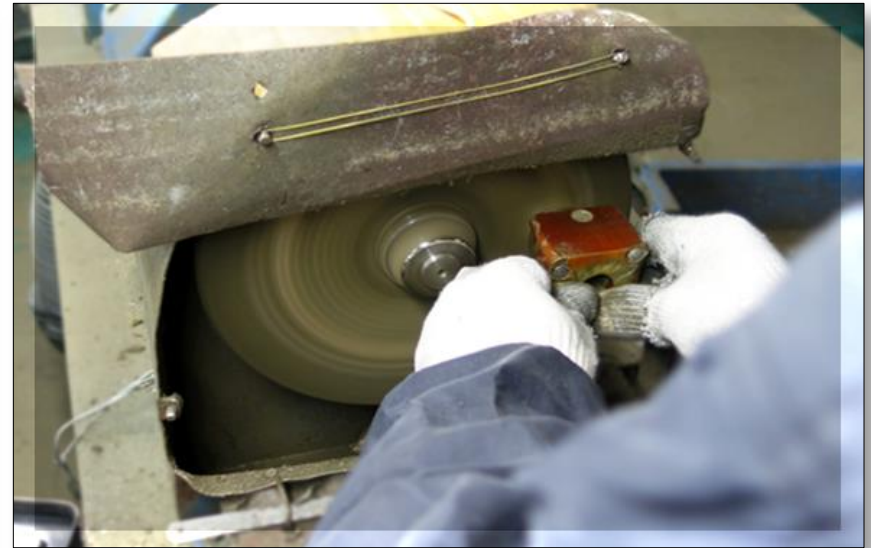
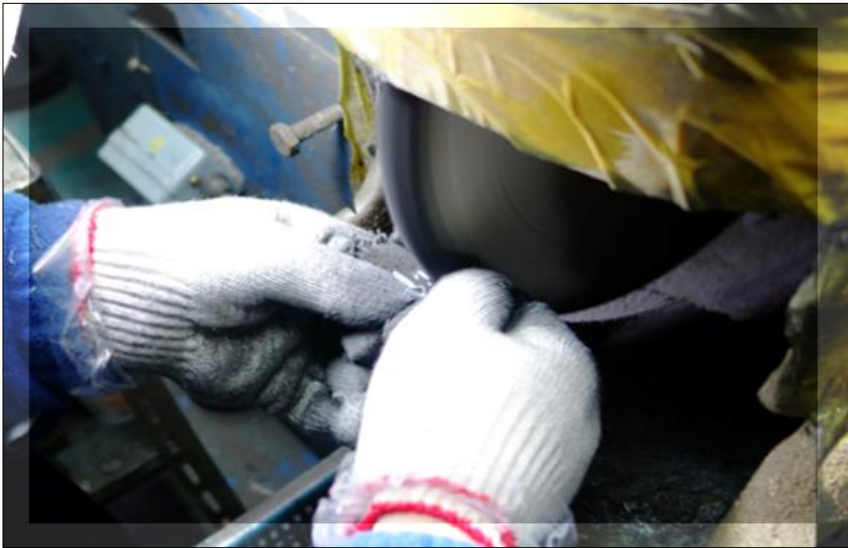
용접



- 은 용접선을 사용하여 필요 부위에 용접 하는 작업

## 6 Process (VII)

### 수동 연마



- 연마기를 이용한 개별적 제품의 표면 광택 품질을 향상 시키는 공정(기타 용어 : 빠우)

## 6 Process (VIII)

### 습식 도금



- 제품의 표면처리 공정의 최종 작업인 도금 공정
- 금, 구리, 니켈, 코발트 등 도금약품을 사용하여 제품의 표면처리 후 광택 및 내구성 강화
- 습식 도금 라인 'One House System'

## 6 Process (IX)

### 이온 도금



- 1차 도금(습식도금) 작업 후 제품 표면의 내마모성과 내식성을 향상 시켜주기 위한 작업
- 진공 상태의 chamber 에서 sputtering 시스템을 이용하여 티타늄 소재와 금 등 재료를 사용 제품의 품질 효과를 더욱 정확하게 나타나게 하기 위한 공정
- 보유설비
  - \* ION ARC SPUTTERING SYSTEM( $\Phi 1600 \times 1700$  H)
  - \* 전처리 설비 LINE 완비



## 6 Process (X)

표면 처리



-표면 처리의 최종 공정

\* 고강도 스프레이 코팅 / 수지 에폭 / 투명 에폭 및 칼라 페인팅 작업

## 6 Process (XI)

포장 / 검수



### - 생산 완제품의 최종 마무리 공정

모든 생산 제품 에어캡 및 전용 포장재로 포장, 검수에서 제품의 하자 발견 시 즉시 폐기 처리 되며, 일부 제품의 경우 고유 식별 번호 관리를 통하여 제품의 납품 수량 및 불량률 체크 까지 이루어지도록 함

## 7 Items ( 1 )





## 7 Items (II)





## 7 Items (III)



## 7 Items (IV)



## 7 Items (V)



## 7 Items (VI)





## 7 Items (VII)



## 7 Items (VIII)



## 8 Major Customers ( I )



**METROCITY**  
ITALY

**DAKS**



**HAZZYS**

**JILL**  
by JILLSTUART

## 8 Major Customers (II)





## 9 Social Responsibility

### “이웃과 더불어 살아가는 삼흥의 기업문화”

매년 매출의 1% 기부를 하는 것을 목표로 자선 활동에 참여 (2010년, 2011년 달성)



# 10 Certificates & Awards

## » ISO 14001 인증서



## » 수상 및 장식 제조기술 특허





ADDRESS 98-14 Dodangdong, Bucheon-city, Gyeonggi-do, Korea

PHONE (+82)32-675-5745

FAX (+82)32-675-0956

Homepage [www.samhunggroup.com](http://www.samhunggroup.com)

E-mail [sh@samhunggroup.com](mailto:sh@samhunggroup.com)



삼흥컬렉션 사옥 옥상 정원  
경기도 농림진흥재단의 지원으로 조성 되었습니다.